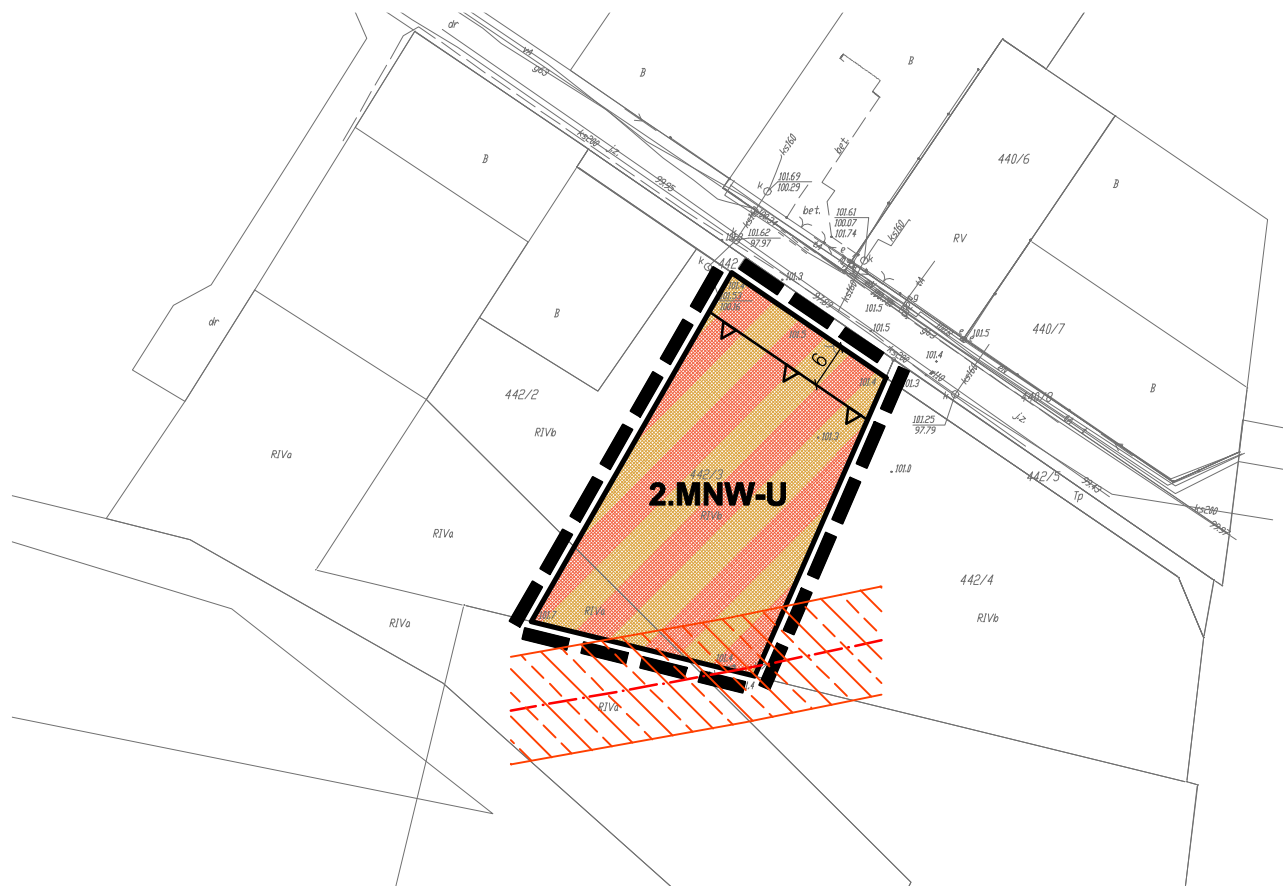

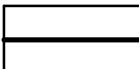
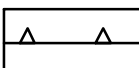

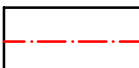



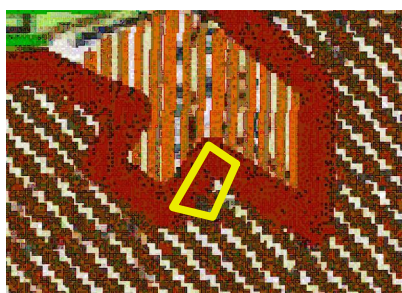
ZMIANA MIEJSCOWEGO PLANU ZAGOSPODAROWANIA PRZESTRZENNEGO obróbu geodezyjnego Kębłowo (wsie Kębłowo i Kochanowo), gm. Luzino



OZNACZENIA

-  granica obszaru objętego miejscowym planem zagospodarowania przestrzennego
-  linie rozgraniczające tereny o różnym przeznaczeniu lub różnych zasadach zagospodarowania
-  nieprzekraczalna linia zabudowy
-  teren zabudowy mieszkaniowej jednorodzinnej wolnostojącej lub/i usług
-  istniejąca napowietrzna linia elektroenergetyczna SN 15kV
-  strefa ochronna istniejącej napowietrznej linii elektroenergetycznej SN 15kV

WYRYS ZE STUDIUM UWARUNKOWAŃ I KIERUNKÓW ZAGOSPODAROWANIA PRZESTRZENNEGO GMINY LUZINO



 granica opracowania planu

LEGENDA


UWARUNKOWANIA

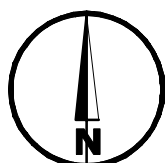
KOMUNIKACJA

-  droga krajowa nr 6
-  drogi powiatowe
-  drogi gminne

KIERUNKI

POTENCJALNE TERENY DO ZAINWESTOWANIA

-  dla zabudowy mieszkaniowej z usługami



układ współrzędnych: PL-2000 str.6
mapa: Starostwo Powiatowe w Wejherowie, Wydział Geodezji

ZMIANA MIEJSCOWEGO PLANU ZAGOSPODAROWANIA PRZESTRZENNEGO obróbu geodezyjnego Kębłowo (wsie Kębłowo i Kochanowo), gm. Luzino

Załącznik nr 2

SKALA 1:1000

Sporządzający: Wójt Gminy Luzino

CKK
ARCHITEKCI

Zespół autorski:

główny projektant:

projektanci:

mgr inż. arch. Małgorzata Ossowska
członek POIU nr wpisu G-155/2003

mgr inż. arch. Anna Król
mgr inż. arch. Olga Łętowska